

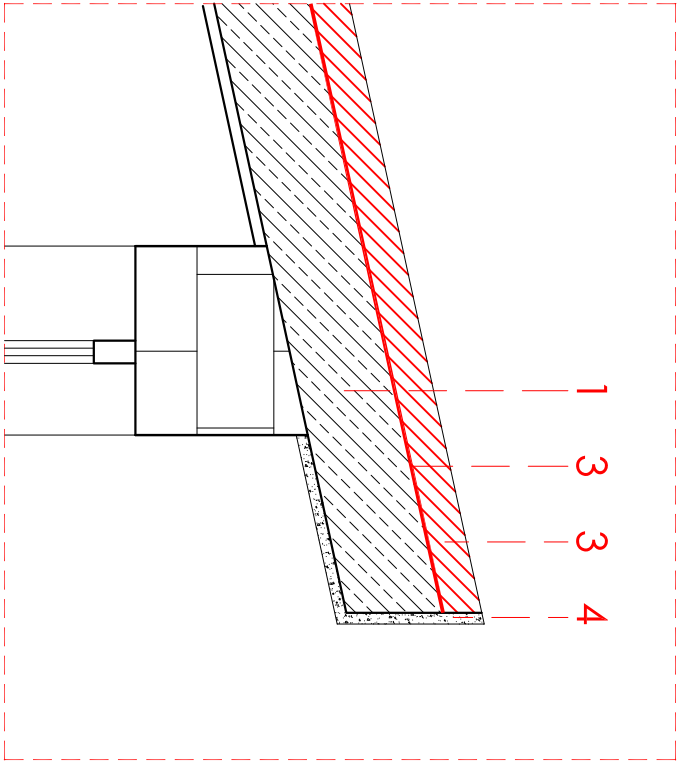
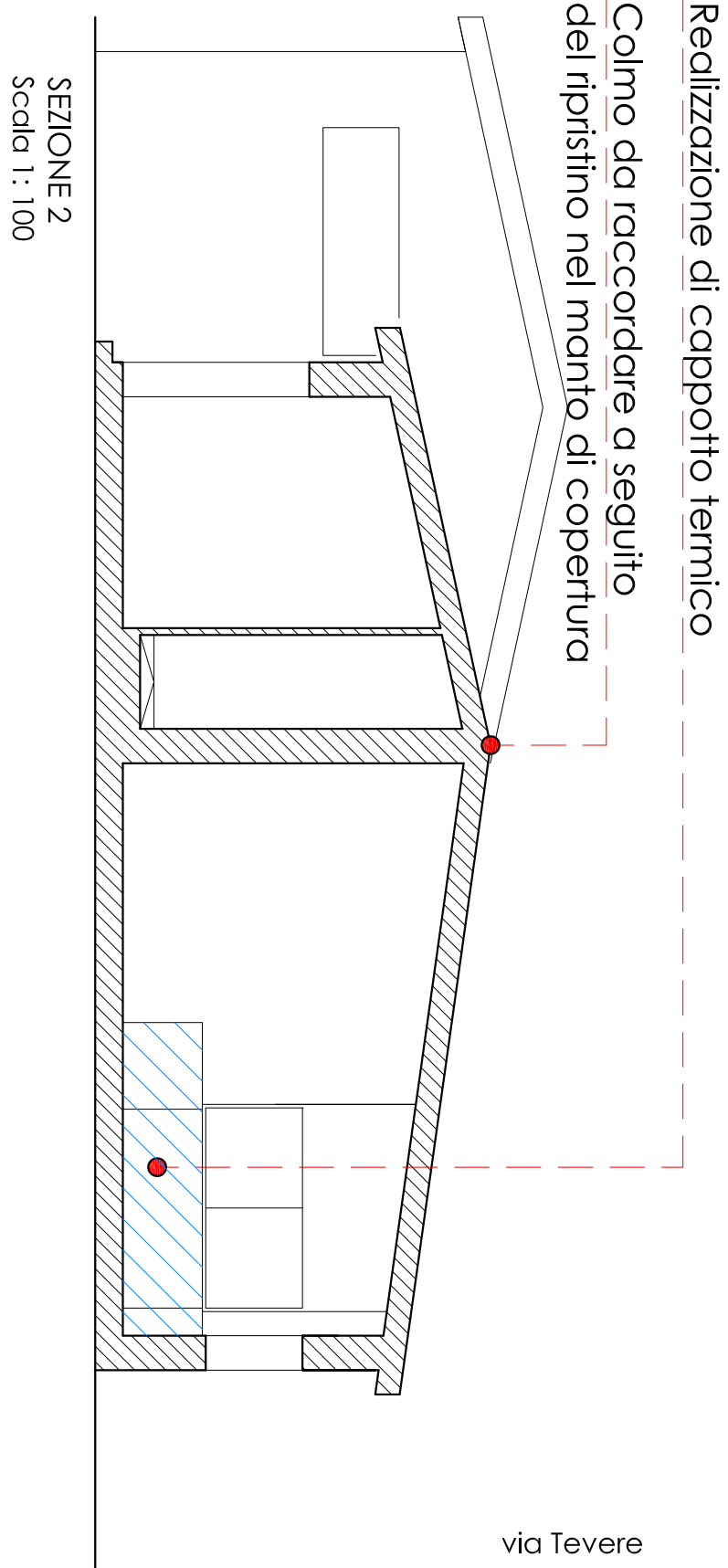
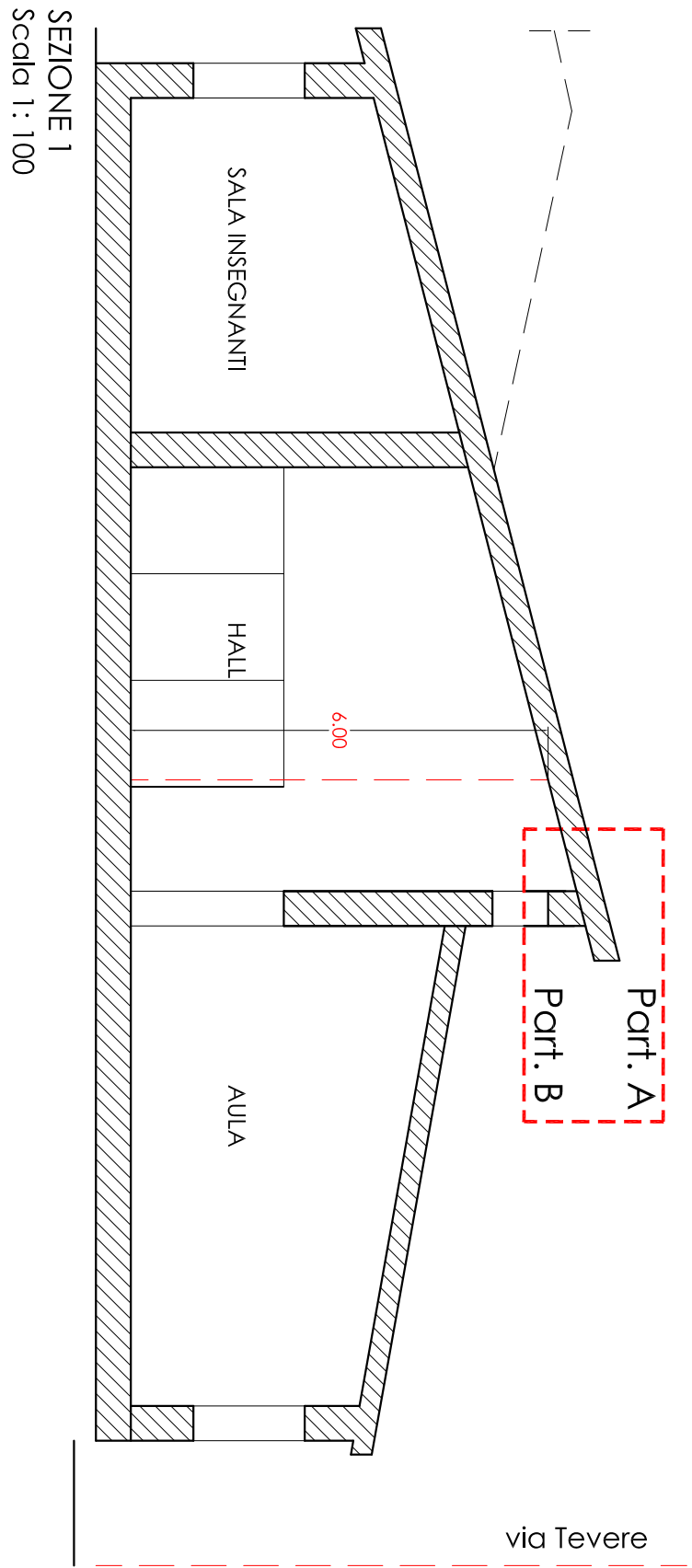
COMUNE DI OSSÌ  
PROVINCIA DI SASSARI

LAVORI DI MANUTENZIONE STRAORDINARIA PER L'EDIFICIO  
ADBITO A SCUOLA DELL'INFANZIA IN VIA TEVERE

PROGETTO - ESECUTIVO

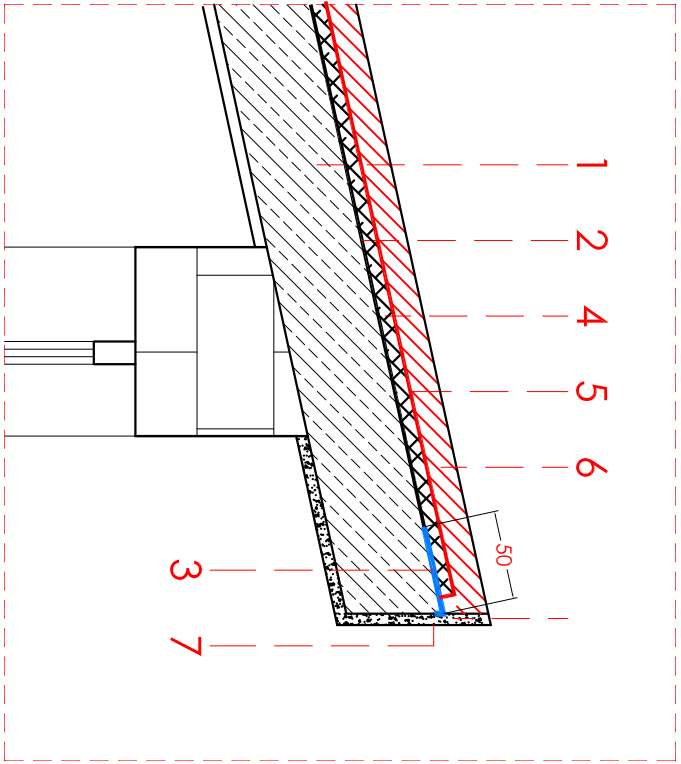


PROGETTISTA: Ing. Manditeresa Solinas		COMMITTENTE: COMUNE DI OSSÌ - Settore Lavori Pubblici Rup. Geom. Lisanna Serra	
COLLABORATORE Arch. Leo Origiù		TITOLO ELABORATO  PARTICOLARI COSTRUTTIVI	
		DATA	SCALA
		REVISIONE	
ALLEGATO	TAVOLA	Novembre 2016	Varie
B	6	Ing. Manditeresa Solinas - Via F.lli Vivelli n. 5 - 07100 - Sassari	



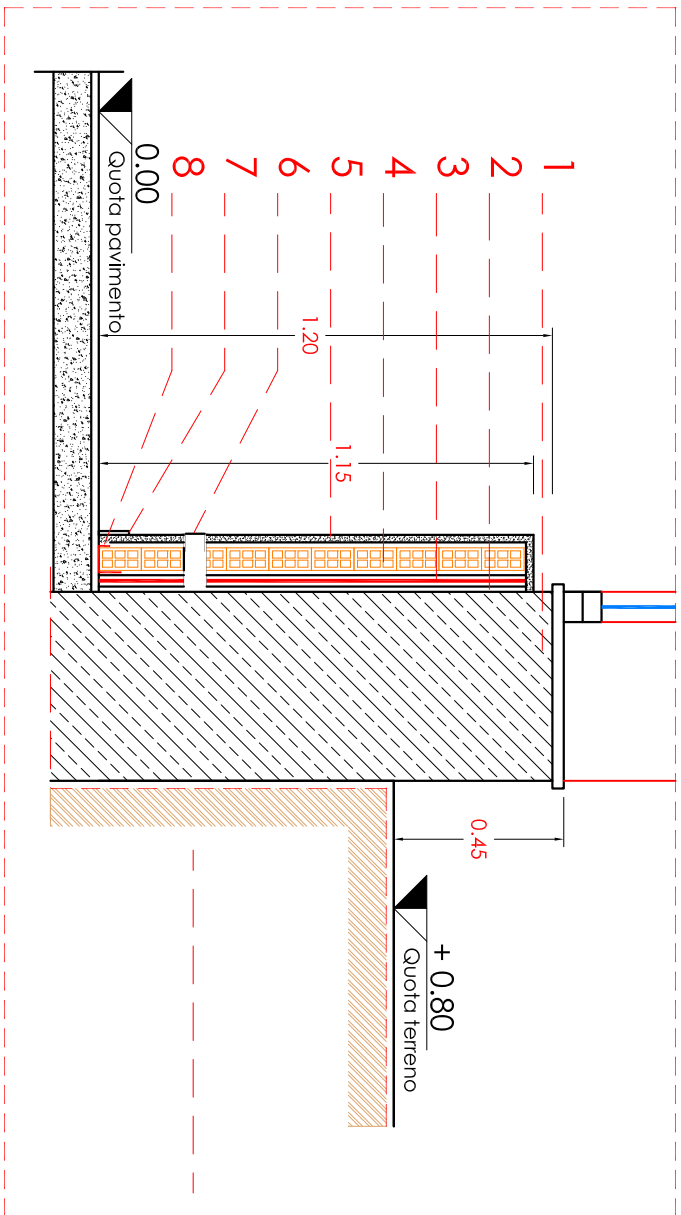
Solcio di copertura esistente

- Solcio strutturale
- Strato di impermeabilizzazione
- Manto di copertura in coppi - in rimozione
- Strato di intonaco a fronte cornicione - in ristrutturazione



Ripristino manto di copertura

- Solcio strutturale
- Strato di impermeabilizzazione esistente
- Strato di guaina da posare su bordo cornicione 4 mm
- Pannello in poliuretano espanso da 50 mm
- Doppio strato di guaina bituminosa 4 + 4 mm
- Posa di manto di copertura in coppi
- Ripristino del cornicione esistente



Realizzazione cappotto sala mensa

- Muratura esistente controterra
- Camera d'aria 10 mm
- Pannello in polistirene estruso da 30 mm
- Mattone forato da 60 mm
- Strato di intonaco deumidificante 25 mm
- Griglia di aerazione naturale Diametro 60 mm
- Guaina impermeabilizzante sotto muro
- Zoccolo battiscopa in gres

PARTICOLARE C

PARTICOLARE A

PARTICOLARE B